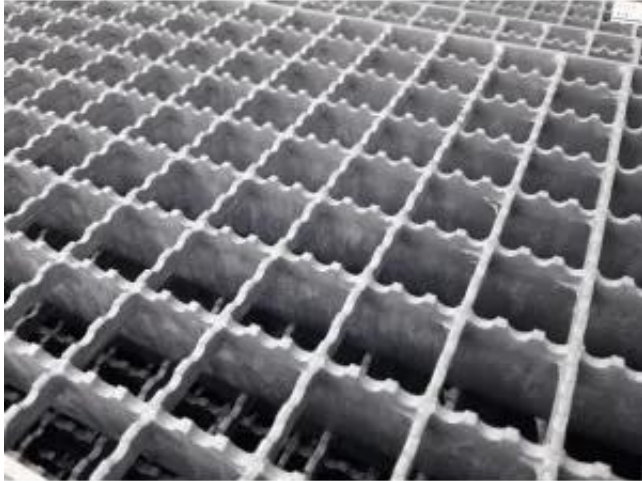


Link do produktu: <https://termix24.pl/wycieraczka-bez-ramki-x6kop-5511-202-l592-b392-p-66485.html>



## WYCIERACZKA BEZ RAMKI X6KOP 55\*11 20\*2 L=592 B=392

Cena	<b>204,18 zł</b>
Numer katalogowy	<b>WYCIE 6*4*2</b>
Kod producenta	<b>MOST55*11/20*2/L592</b>
Kod EAN	<b>1110003821157</b>
Producent	<b>UN</b>

### Opis produktu

#### Parametry:

Wymiar nośny "L" 592 mm  
Wymiar poprzeczny "B" 39 mm  
Płaskownik nośny - wysokość x grubość 20x2 mm  
Rozstaw oczka w osiach 55x11 mm

Krata wciskana jest elementem metalowym złożonym z płaskowników nośnych oraz poprzecznych, które wciska się w siebie za pomocą prasy (tzw. zimne spawanie), tworząc jednorodną, solidną konstrukcję. Krata posiada również obramowanie płaskownikiem, na wszystkich bokach kraty.

Kraty są produktem o wielu zastosowaniach, takie jak: podesty na schodach, pomosty na kanałach, kładki dla pieszych, wypełnienie otworów, podjazdy dla niepełnosprawnych, stanowiska robocze, sufity podwieszane, elewacje i wiele innych.

\*\*